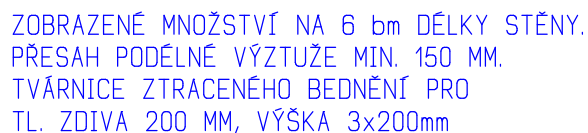




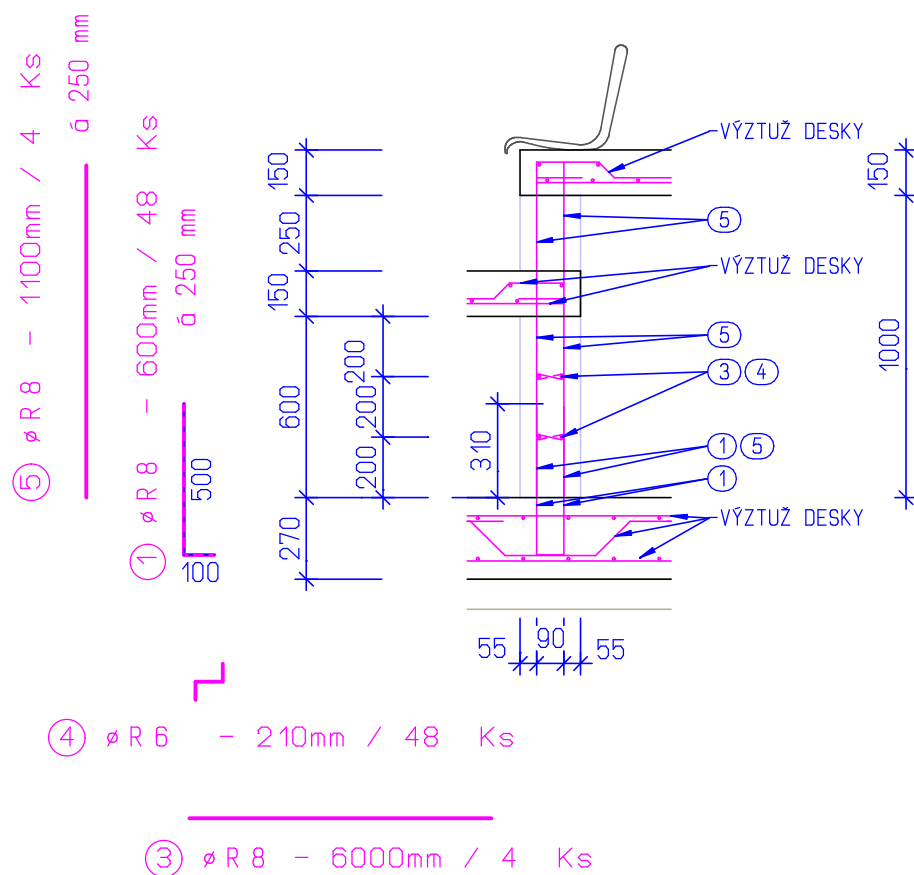
VED. PROJEKTU	ARCH. NÁVRH	VYPRACOVAL	KONTROLOVAL	Projekční kancelář Žižkov s. r. o.	
ING. V. ENT		ING. T. DOLEČEK		Žižkov 504, 562 01, Ústí nad Orlicí, IČO: 27544524	
				tel./fax: 465 524 626, projekce@zizkovuo.cz	
INVESTOR	Město Česká Třebová			FORMÁT	15 A4
MÍSTO STAVBY	Česká Třebová			DATUM	09/2019
ŠATNY A TRIBUNA ATLETICKÉHO STADIONU NA SKALCE, ČESKÁ TŘEBOVÁ				ÚČEL	PROVÁDĚNÍ STAVBY
				MĚŘÍTKO	1 : 25
				Č. ZAKÁZKY	2014_30
				Č. ARCHIVNÍ	-
TVAR A VÝZTUŽ STĚNY ZTRACENÉHO BEDNĚNÍ				ČÍSLO KOPIE	ČÍSLO VÝKRESU D02.2.02.5

1:25 68,65 bm



D02.2.02.5 / 01

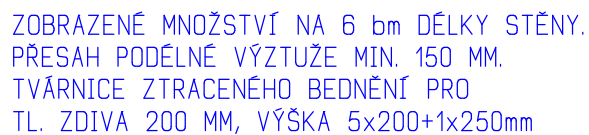
SB2 - STĚNY BETONOVANÉ DO TVÁRNIC ZTRACENÉHO BEDNĚNÍ B = 200 MM, H = 1000 MM 1:25 76,90 bm



ZOBRAZENÉ MNOŽSTVÍ NA 6 bm DÉLKY STĚNY.
PŘESAHOV PODÉLNÉ VÝZTUŽE MIN. 150 MM.
TVÁRNIC ZTRACENÉHO BEDNĚNÍ PRO
TL. ZDIVA 200 MM, VÝŠKA 3x200+1x250mm

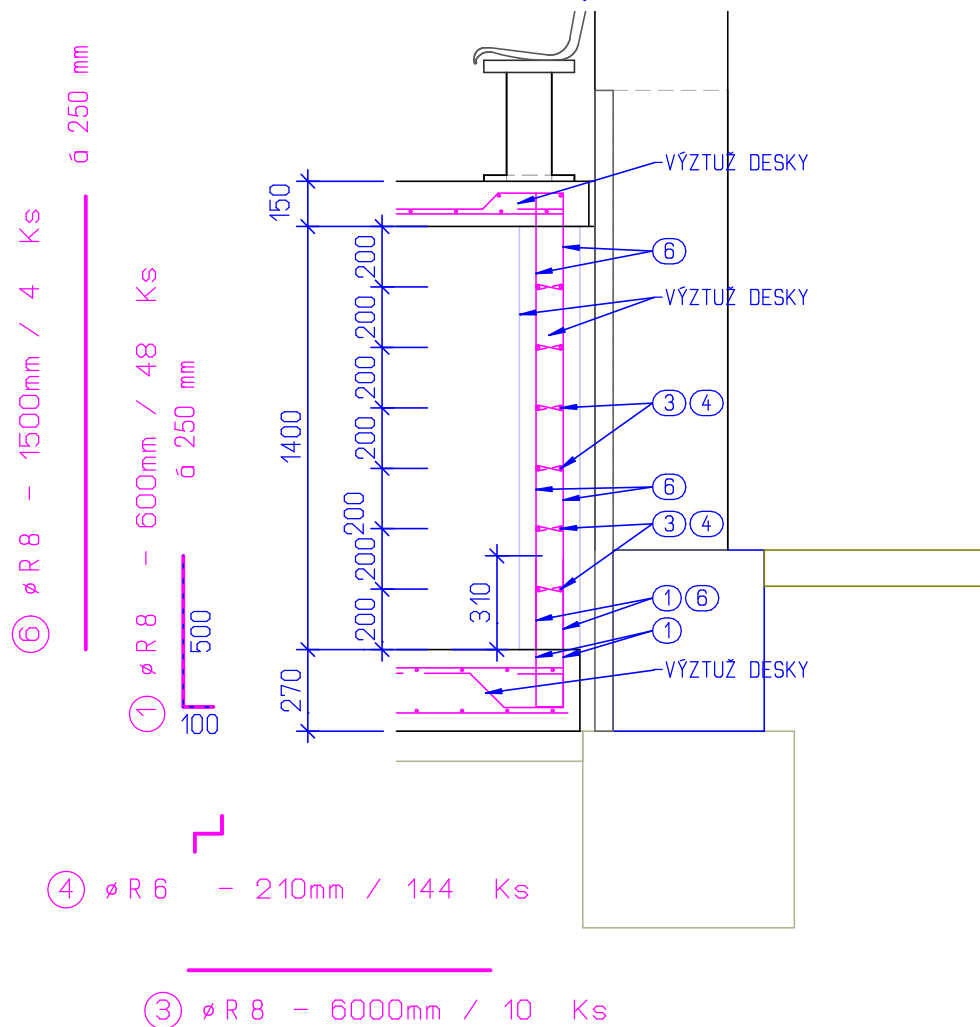
BETON dle ČSN EN 206-1
C20/25, XC1, CI 0,20 Dmax 22 mm
VÝZTUŽ: B500b (10505 R)
KRYTÍ min. 50 mm

1:25 51,50 bm



D02.2.02.5 / 03

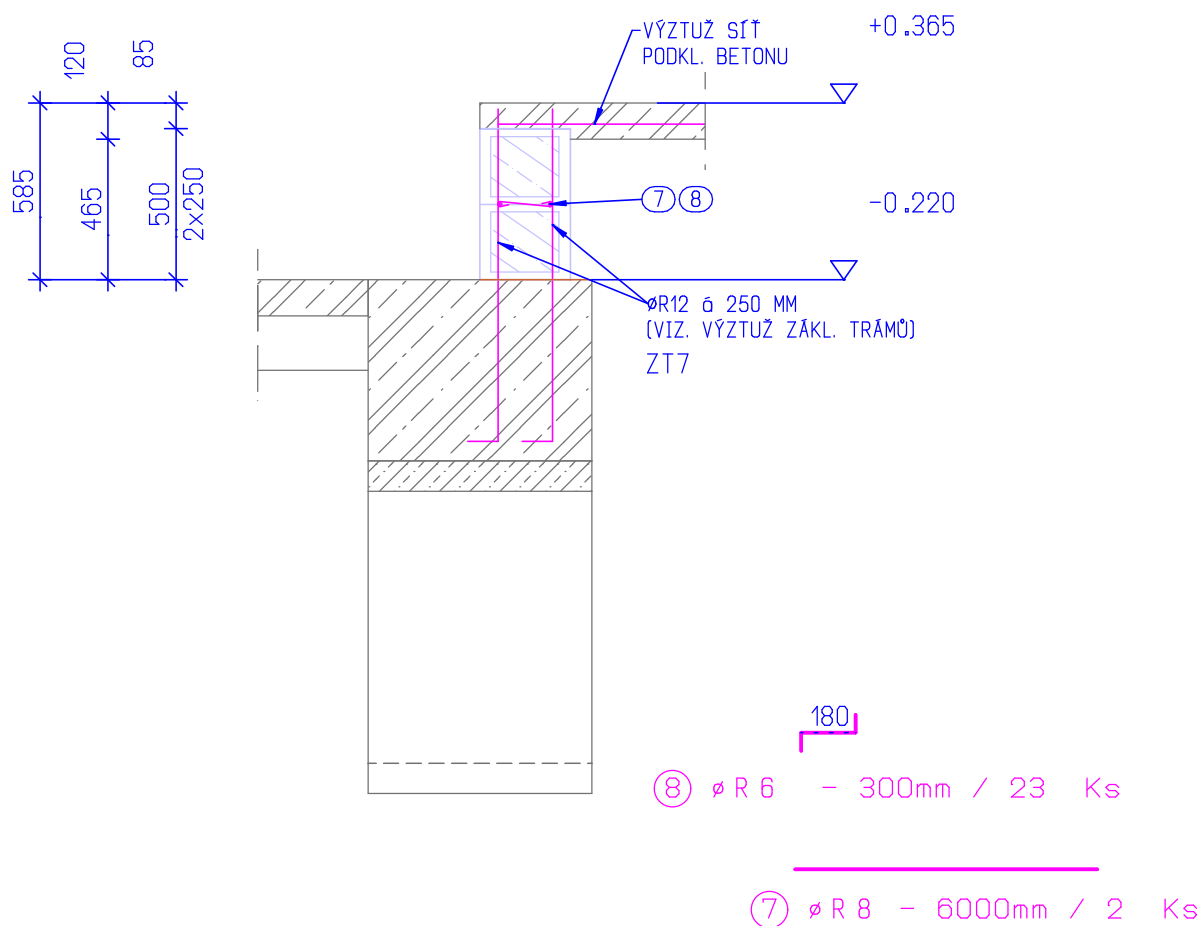
SB4 - STĚNY BETONOVANÉ DO TVÁRNIC ZTRACENÉHO BEDNĚNÍ B = 200 MM, H = 1400 MM 1:25 89,22 bm



ZOBRAZENÉ MNOŽSTVÍ NA 6 bm DÉLKY STĚNY.
PŘESAH PODÉLNÉ VÝZTUŽE MIN. 150 MM.
TVÁRNIC ZTRACENÉHO BEDNĚNÍ PRO
TL. ZDIVA 200 MM, VÝŠKA 7x200mm

BETON dle ČSN EN 206-1
C20/25, XC1, CI 0,20 Dmax 22 mm
VÝZTUŽ: B500b (10505 R)
KRYTÍ min. 50 mm

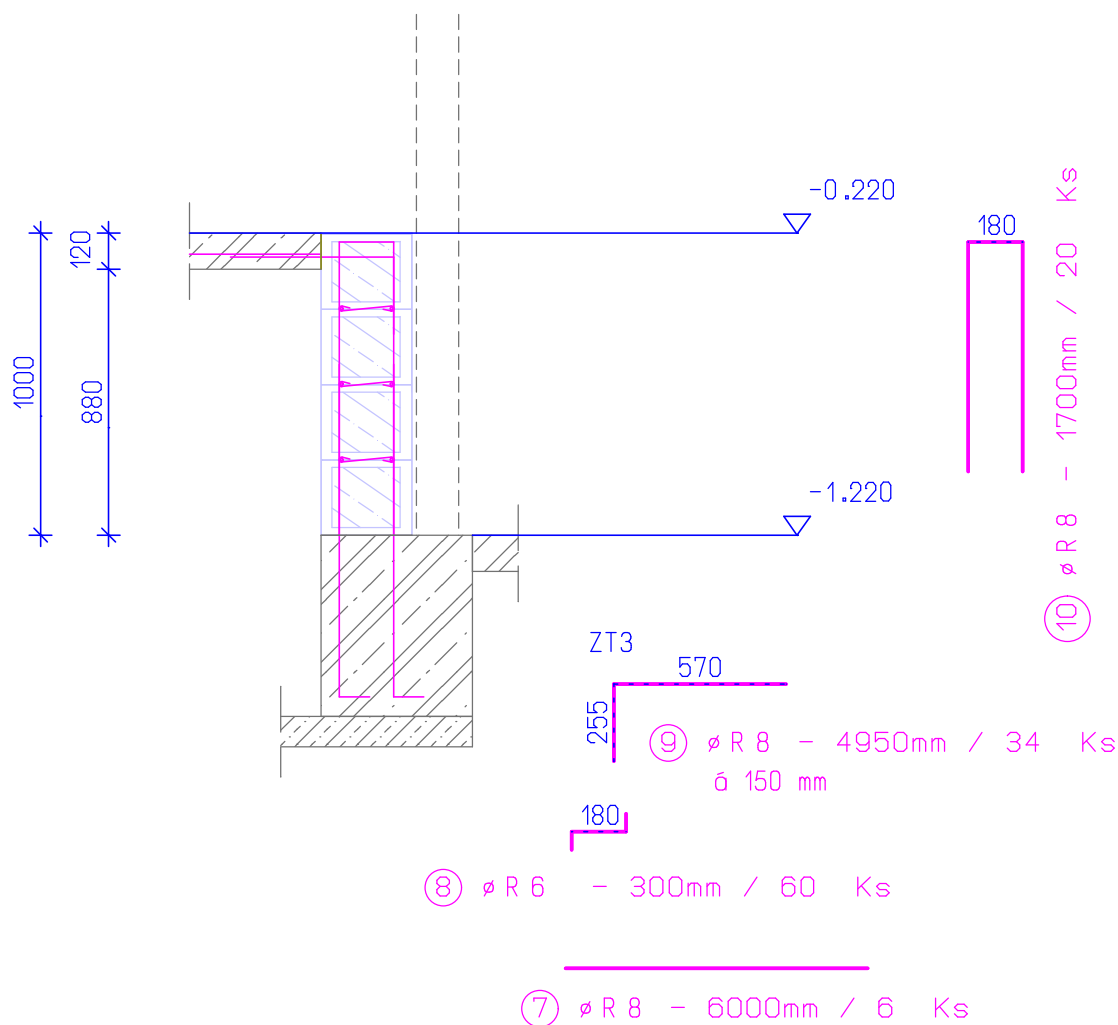
SB5 - STĚNY BETONOVANÉ DO
TVÁRNIC ZTRACENÉHO BEDNĚNÍ
B = 250 MM, H = 500 MM
1:25 25,52 bm



ZOBRAZENÉ MNOŽSTVÍ NA 6 bm DÉLKY STĚNY.
PŘESAH PODÉLNÉ VÝZTUŽE MIN. 150 MM.
TVÁRNIC ZTRACENÉHO BEDNĚNÍ PRO
TL. ZDIVA 250 MM, VÝŠKA 2x250mm

BETON dle ČSN EN 206-1
C20/25, XC1, CI 0,20 Dmax 22 mm
VÝZTUŽ: B500b (10505 R)
KRYTÍ min. 50 mm

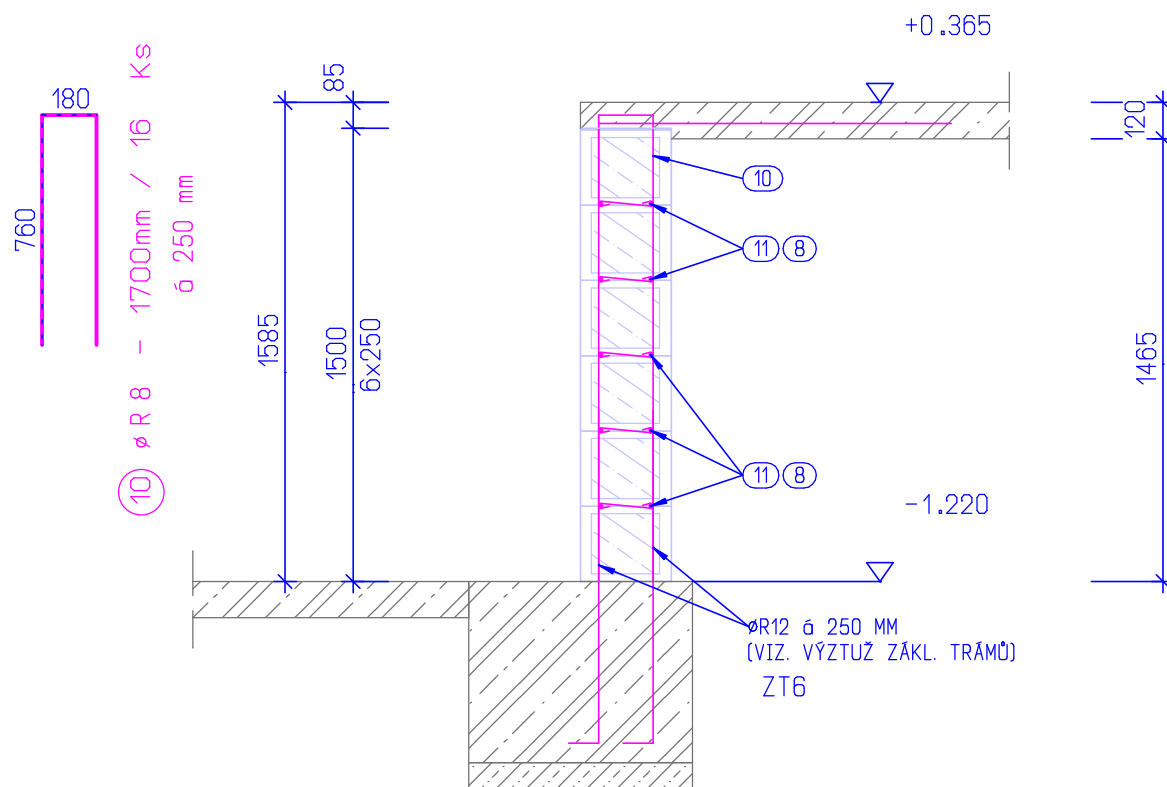
SB6 – STĚNY BETONOVANÉ DO
TVÁRNIC ZTRACENÉHO BEDNĚNÍ
B = 250 MM, H = 1000 MM
1:25 5.06 bm



PŘESAŘ PODÉLNÉ VÝZTUŽE MIN. 150 MM.
TVÁRNIC ZTRACENÉHO BEDNĚNÍ PRO
TL. ZDIVA 250 MM, VÝŠKA 3x250mm

BETON dle ČSN EN 206-1
C20/25, XC1, CI 0,20 Dmax 22 mm
VÝZTUŽ: B500b (10505 R)
KRYTÍ min. 50 mm

SB7 - STĚNY BETONOVANÉ DO
TVÁRNIC ZTRACENÉHO BEDNĚNÍ
B = 250 MM, H = 1500 MM
1:25 4.09 bm

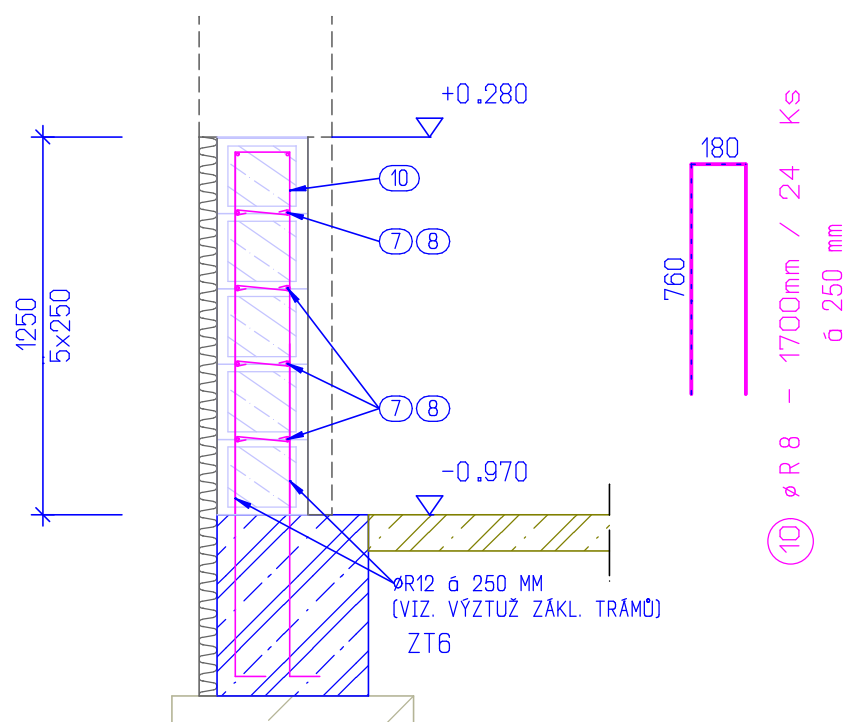


- (10) \varnothing R 8 - 1700mm / 16 Ks
á 250 mm
- (8) \varnothing R 6 - 300mm / 80 Ks
- (11) \varnothing R 8 - 5000mm / 10 Ks

PŘESAHA PODÉLNÉ VÝZTUŽE MIN. 150 MM.
TVÁRNIC ZTRACENÉHO BEDNĚNÍ PRO
TL. ZDIVA 250 MM, VÝŠKA 3x250mm

BETON dle ČSN EN 206-1
C20/25, XC1, CI 0,20 Dmax 22 mm
VÝZTUŽ: B500b (10505 R)
KRYTÍ min. 50 mm

SB8 - STĚNY BETONOVANÉ DO
TVÁRNIC ZTRACENÉHO BEDNĚNÍ
B = 250 MM, H = 1250 MM
1:25 25.90 bm

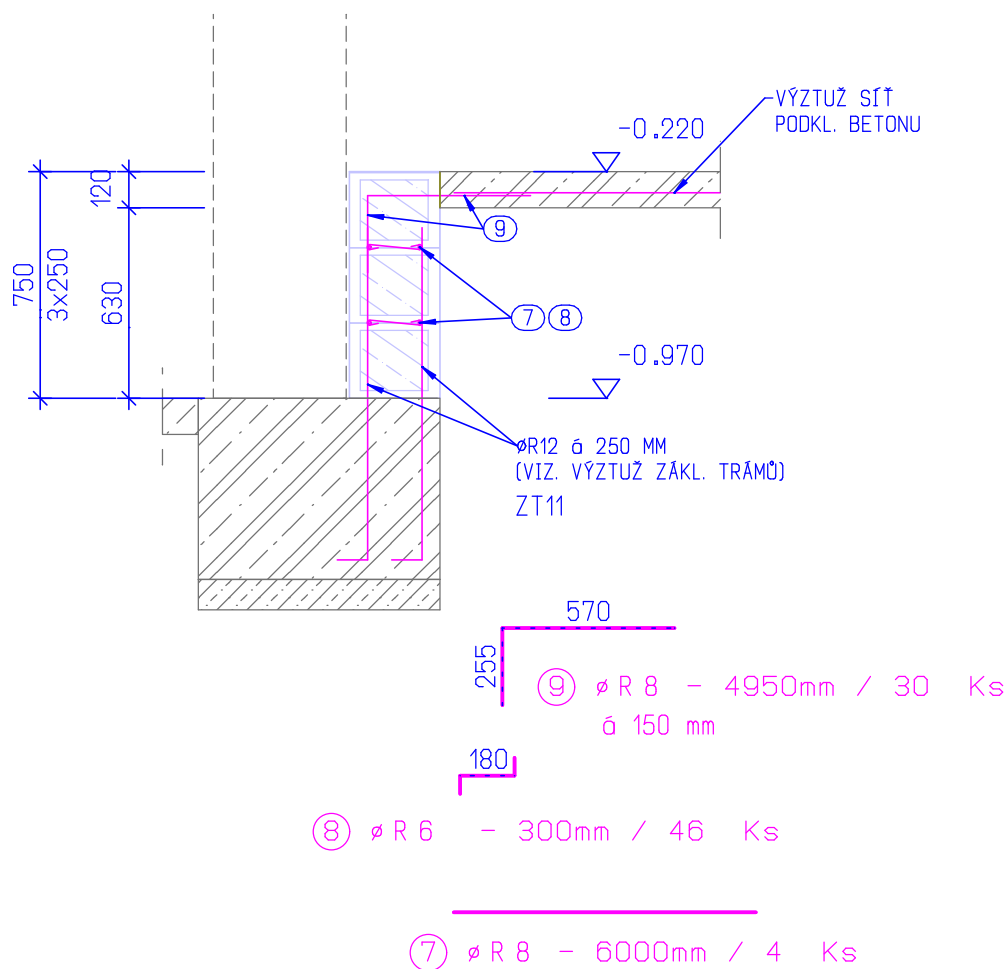


- ⑧ $\varnothing R 6$ - 300mm / 96 Ks
- ⑦ $\varnothing R 8$ - 6000mm / 10 Ks

ZOBRAZENÉ MNOŽSTVÍ NA 6 bm DÉLKY STĚNY.
PŘESAHA PODÉLNÉ VÝZTUŽE MIN. 150 MM.
TVÁRNIC ZTRACENÉHO BEDNĚNÍ PRO
TL. ZDIVA 250 MM, VÝŠKA 5x250mm

BETON dle ČSN EN 206-1
C20/25, XC1, CI 0,20 Dmax 22 mm
VÝZTUŽ: B500b (10505 R)
KRYTÍ min. 50 mm

SB9 - STĚNY BETONOVANÉ DO
TVÁRNIC ZTRACENÉHO BEDNĚNÍ
B = 250 MM, H = 750 MM
1:25 10.09 bm

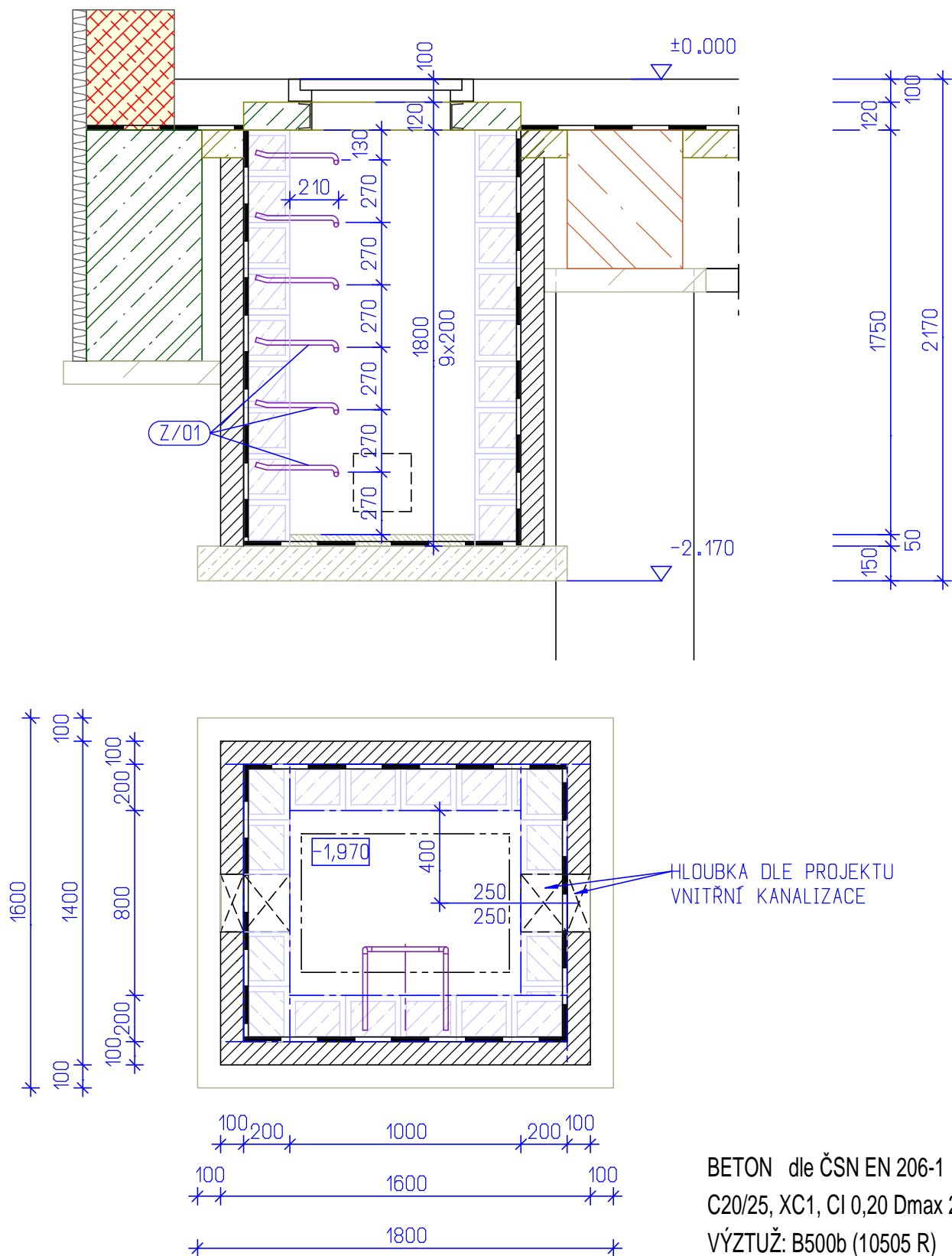


PŘESAHL PODÉLNÉ VÝZTUŽE MIN. 150 MM.
TVÁRNIC ZTRACENÉHO BEDNĚNÍ PRO
TL. ZDIVA 250 MM, VÝŠKA 3x250mm

BETON dle ČSN EN 206-1
C20/25, XC1, CI 0,20 Dmax 22 mm
VÝZTUŽ: B500b (10505 R)
KRYTÍ min. 50 mm

KANALIZAČNÍ ŠACHTA KŠ1

HE 9060 HERMELOCK (B125) 900x600

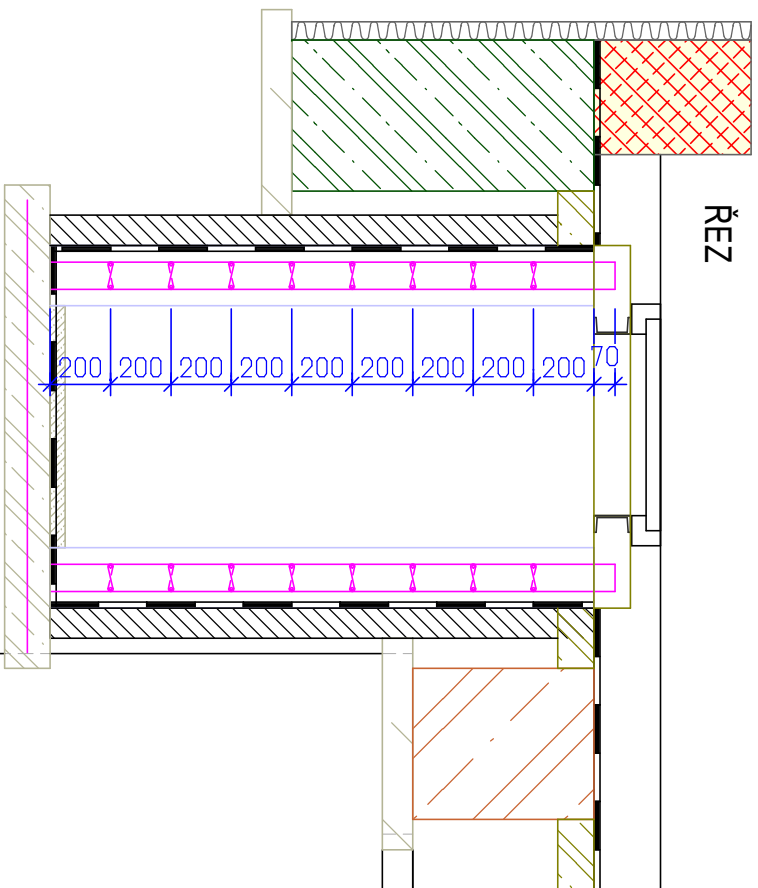


BETON dle ČSN EN 206-1
C20/25, XC1, CI 0,20 Dmax 22 mm
VÝZTUŽ: B500b (10505 R)
KRYTÍ min. 50 mm

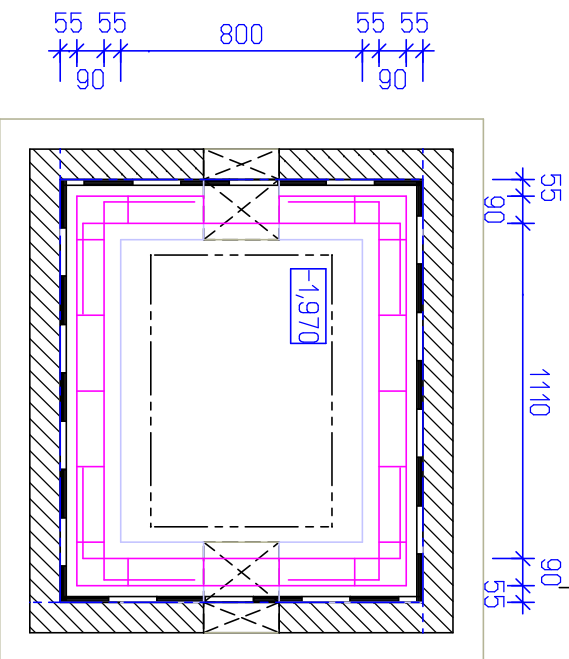
KANALIZAČNÍ ŠACHTA KŠ2

STĚNY ŠACHTY

ŘEZ



PŮDORYS



13 $\varnothing R 8 - 1850\text{mm} / 16 \text{ Ks}$

300 1250 300

12 $\varnothing R 8 - 2800\text{mm} / 16 \text{ Ks}$

755 1290 755

4 $\varnothing R 6 - 210\text{mm} / 144 \text{ Ks}$

90

12 $\varnothing R 8 - 850\text{mm} / 18 \text{ Ks}$

380 90

12 $\varnothing R 8 - 1750\text{mm} / 36 \text{ Ks}$

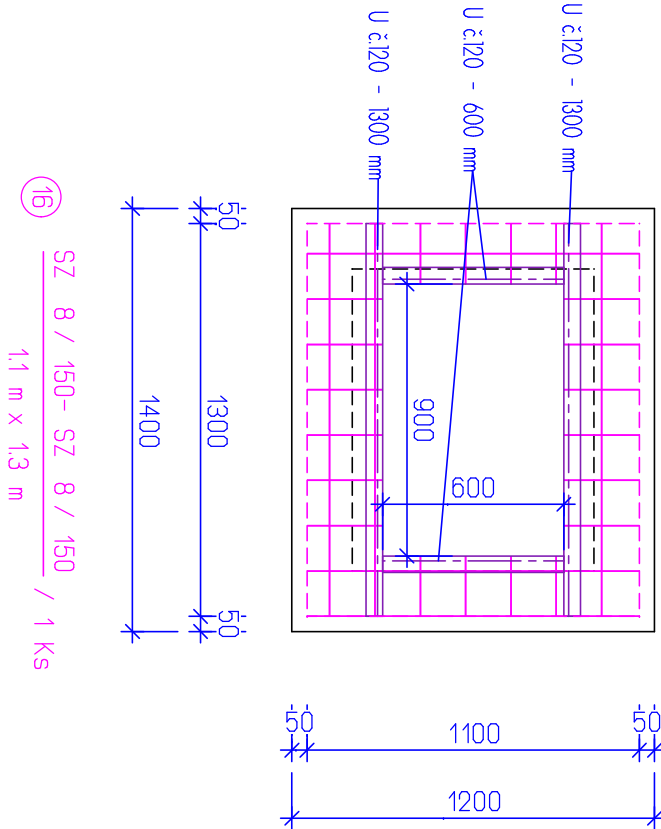
BETON dle ČSN EN 206-1
C20/25, XC1, CI 0,20 Dmax 22 mm
VÝZTUŽ: B500b (10505 R)
KRYTÍ min. 50 mm

VÝZTUŽ KANAL. ŠACHTY KŠ2 1:25

D02.2.02.5 / 11

KANALIZAČNÍ ŠACHTA

VÍKO ŠACHTY

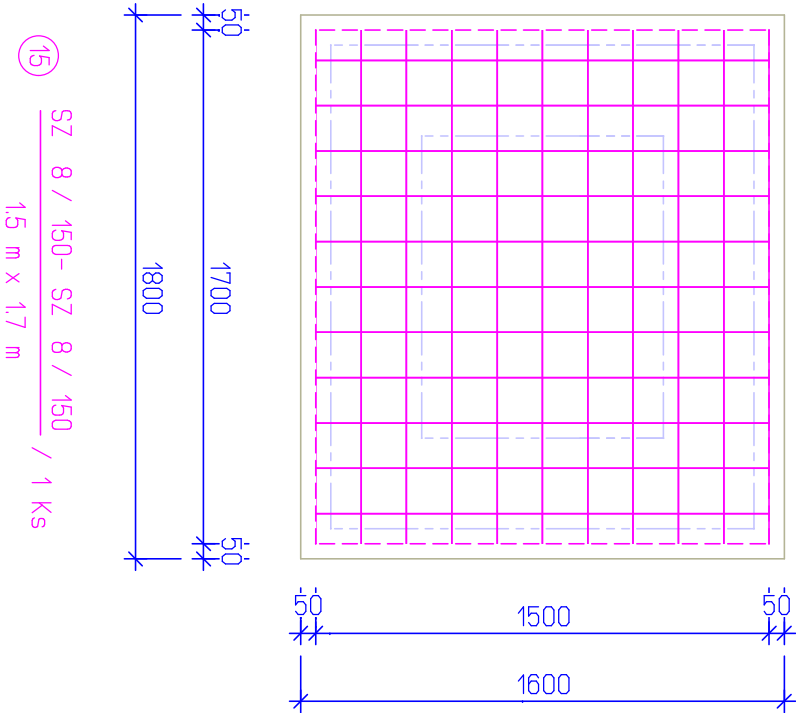


VÝPIS OCELOVÝCH VÁLCOVANÝCH PROFILŮ KŠ1

POL.	DÉLKA [m]	HMOTNOST 1m [kg]	HMOTNOST 1ks [kg]	KUSŮ	DÉLKA CELKEM [m]	HMOTNOST CELKEM [kg]
U č.120						
U č.	0.600	13.30	7.98	2	1.200	15.96
U č.	1.300	13.30	17.29	2	2.600	34.58
CELKEM U č.120					3.800	50.54

POZNÁMKA: OCELOVÉ PROFILY SVAŘENY KOUTOVÝMI SVÁRY TL. 4 mm PO CELÉM OBVODU. VÝZTUŽNÉ SÍTĚ PŘIVAŘIT BODOVĚ K DOLNÍ PŘÍRUBĚ OCEL. NOSNÍKŮ.

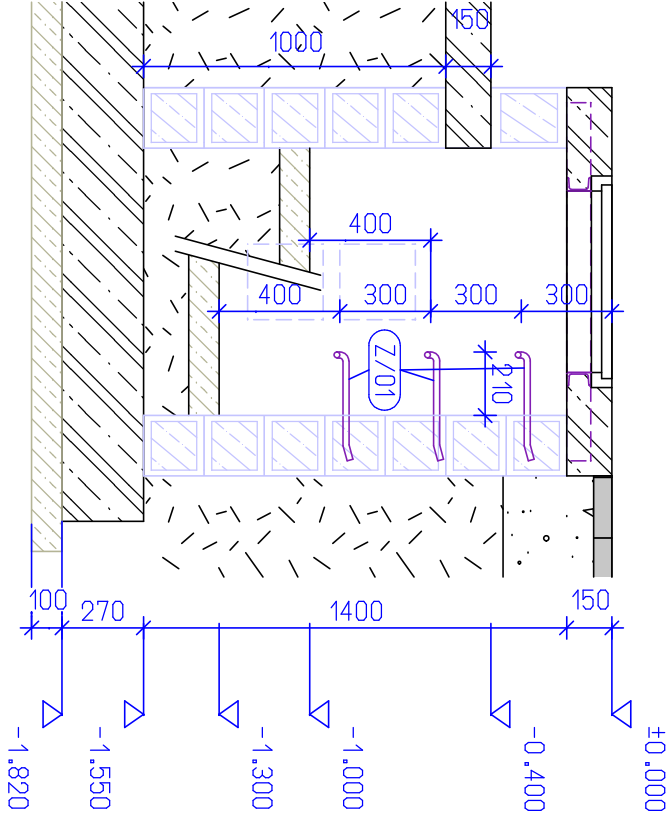
DNO ŠACHTY



KANALIZAČNÍ ŠACHTA KŠ2, KŠ3

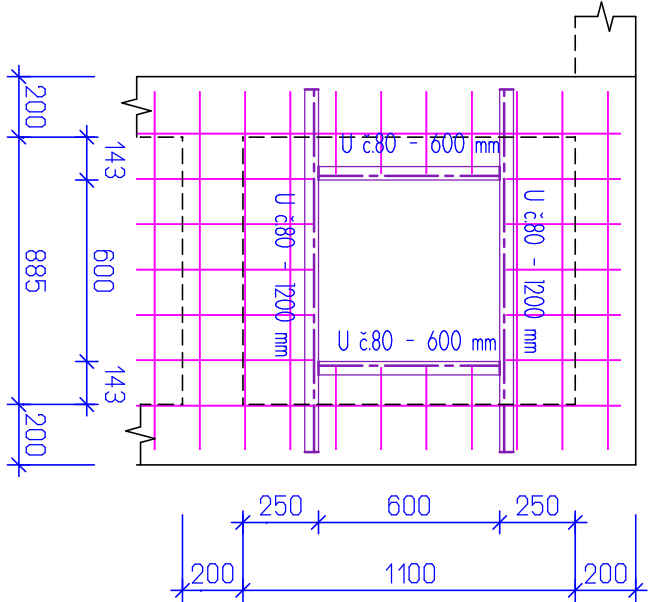
HE 700 HERMELOCK (B125) 600x600

ŘEZ KŠ2 / KŠ3



POZNÁMKA: VÝZTUŽ ZÁKLADOVÉ DESKY, STĚN ŠACHET A KRYCÍ DESKY JE VYKÁZÁNA U PRVKŮ ZD, SB, D.

ŘEZ KŠ2 / KŠ3



VÝPIS OCELOVÝCH VÁLCOVANÝCH PROFILŮ KŠ1, KŠ2

POL.	DĚLKA [m]	HMOTNOST 1m [kg]	HMOTNOST 1ks [kg]	KUSŮ	DĚLKA CELKEM [m]	HMOTNOST CELKEM [kg]
U č.080						
KŠ1	0.600	8.65	5.19	2	1.200	10.38
KŠ1	1.200	8.65	10.38	2	2.400	20.76
KŠ2	0.600	8.65	5.19	2	1.200	10.38
KŠ2	1.200	8.65	10.38	2	2.400	20.76
CELKEM U č.080					7.200	62.28

OZN.	ROZMĚR	DÉLKA [m]	KUSŮ	CELKEM[m]
ZTRACENÉ BEDNĚNÍ TL. 200 MM				
SB1	200 / 600 mm	0.35	32	11.20
SB1	200 / 600 mm	0.35	1	0.35
SB1	200 / 600 mm	2.37	1	2.37
SB1	200 / 600 mm	2.47	1	2.47
SB1	200 / 600 mm	4.98	1	4.98
SB1	200 / 600 mm	5.79	1	5.79
SB1	200 / 600 mm	5.81	1	5.81
SB1	200 / 600 mm	5.88	2	11.76
SB1	200 / 600 mm	5.98	4	23.92
CELKEM				68.65
SB2	200 / 1000 mm	0.59	1	0.59
SB2	200 / 1000 mm	0.60	5	3.00
SB2	200 / 1000 mm	0.80	28	22.40
SB2	200 / 1000 mm	1.02	1	1.02
SB2	200 / 1000 mm	1.20	5	6.00
SB2	200 / 1000 mm	1.39	1	1.39
SB2	200 / 1000 mm	1.69	2	3.38
SB2	200 / 1000 mm	1.97	1	1.97
SB2	200 / 1000 mm	1.99	1	1.99
SB2	200 / 1000 mm	2.07	1	2.07
SB2	200 / 1000 mm	2.19	1	2.19
SB2	200 / 1000 mm	2.39	2	4.78
SB2	200 / 1000 mm	2.79	1	2.79
SB2	200 / 1000 mm	3.40	1	3.40
SB2	200 / 1000 mm	4.19	1	4.19
SB2	200 / 1000 mm	4.58	1	4.58
SB2	200 / 1000 mm	5.58	2	11.16
CELKEM				76.90
SB3	200 / 1400 mm	0.59	1	0.59
SB3	200 / 1400 mm	1.02	1	1.02
SB3	200 / 1400 mm	1.20	5	6.00
SB3	200 / 1400 mm	1.39	1	1.39
SB3	200 / 1400 mm	1.69	2	3.38
SB3	200 / 1400 mm	1.97	1	1.97
SB3	200 / 1400 mm	1.99	1	1.99
SB3	200 / 1400 mm	2.07	1	2.07
SB3	200 / 1400 mm	2.19	1	2.19
SB3	200 / 1400 mm	2.39	2	4.78
SB3	200 / 1400 mm	2.79	1	2.79
SB3	200 / 1400 mm	3.40	1	3.40
SB3	200 / 1400 mm	4.19	1	4.19
SB3	200 / 1400 mm	4.58	1	4.58
SB3	200 / 1400 mm	5.58	2	11.16
CELKEM				51.50

OZN.	ROZMĚR	DÉLKA [m]	KUSŮ	CELKEM[m]
ZTRACENÉ BEDNĚNÍ TL. 200 MM				
SB4	200 / 1400 mm	0.70	2	1.40
SB4	200 / 1400 mm	0.89	3	2.67
SB4	200 / 1400 mm	0.90	13	11.70
SB4	200 / 1400 mm	1.09	9	9.81
SB4	200 / 1400 mm	1.29	6	7.74
SB4	200 / 1400 mm	1.97	1	1.97
SB4	200 / 1400 mm	2.47	1	2.47
SB4	200 / 1400 mm	4.98	1	4.98
SB4	200 / 1400 mm	5.58	2	11.16
SB4	200 / 1400 mm	5.79	1	5.79
SB4	200 / 1400 mm	5.81	1	5.81
SB4	200 / 1400 mm	5.88	2	11.76
SB4	200 / 1400 mm	5.98	2	11.96
CELKEM				89.22
KŠ1	200 / 1800 mm	1.00	2	2.00
KŠ1	200 / 1800 mm	1.20	2	2.40
CELKEM				4.40

OZN.	ROZMĚR	DÉLKA [m]	KUSŮ	CELKEM[m]
ZTRACENÉ BEDNĚNÍ TL. 300 MM				
SB5	300 / 500 mm	1.02	1	1.02
SB5	300 / 500 mm	2.43	1	2.43
SB5	300 / 500 mm	2.92	1	2.92
SB5	300 / 500 mm	3.68	1	3.68
SB5	300 / 500 mm	6.68	1	6.68
SB5	300 / 500 mm	8.79	1	8.79
CELKEM				25.52
SB6	300 / 1000 mm	5.06	1	5.06
CELKEM				5.06
SB7	300 / 1500 mm	4.09	1	4.09
CELKEM				4.09
SB8	300 / 1250 mm	7.52	1	7.52
SB8	300 / 1250 mm	7.70	1	7.70
SB8	300 / 1250 mm	10.68	1	10.68
CELKEM				25.90
SB9	300 / 750 mm	4.17	1	4.17
SB9	300 / 750 mm	5.92	1	5.92
CELKEM				10.09

VÝPIS VÝZTUŽE SB1 12 Ks					
ČÍSLO	PROFIL	DÉLKA	KUSŮ	DÉLKA	HMOTNOST
4	R 6	0.21m	576	120.96m	26.85kg
R 6 CELKEM				120.96m	26.85kg
1	R 8	0.60m	576	345.60m	136.37kg
2	R 8	0.70m	576	403.20m	159.10kg
3	R 8	6.00m	48	288.00m	113.64kg
R 8 CELKEM				1036.80m	409.11kg
CELKEM					435.96kg
VÝPIS VÝZTUŽE SB2 13 Ks					
ČÍSLO	PROFIL	DÉLKA	KUSŮ	DÉLKA	HMOTNOST
4	R 6	0.21m	624	131.04m	29.08kg
R 6 CELKEM				131.04m	29.08kg
1	R 8	0.60m	624	374.40m	147.73kg
3	R 8	6.00m	52	312.00m	123.11kg
5	R 8	1.10m	52	57.20m	22.57kg
R 8 CELKEM				743.60m	293.41kg
CELKEM					322.49kg
VÝPIS VÝZTUŽE SB3 9 Ks					
ČÍSLO	PROFIL	DÉLKA	KUSŮ	DÉLKA	HMOTNOST
4	R 6	0.21m	864	181.44m	40.27kg
R 6 CELKEM				181.44m	40.27kg
1	R 8	0.60m	432	259.20m	102.28kg
3	R 8	6.00m	72	432.00m	170.46kg
6	R 8	1.50m	36	54.00m	21.31kg
R 8 CELKEM				745.20m	294.05kg
CELKEM					334.32kg
VÝPIS VÝZTUŽE SB4 15 Ks					
ČÍSLO	PROFIL	DÉLKA	KUSŮ	DÉLKA	HMOTNOST
4	R 6	0.21m	2160	453.60m	100.68kg
R 6 CELKEM				453.60m	100.68kg
1	R 8	0.60m	720	432.00m	170.46kg
3	R 8	6.00m	150	900.00m	355.13kg
6	R 8	1.50m	60	90.00m	35.51kg
R 8 CELKEM				1422.00m	561.10kg
CELKEM					661.78kg
VÝPIS VÝZTUŽE SB5 5 Ks					
ČÍSLO	PROFIL	DÉLKA	KUSŮ	DÉLKA	HMOTNOST
8	R 6	0.30m	115	34.50m	7.66kg
R 6 CELKEM				34.50m	7.66kg
7	R 8	6.00m	10	60.00m	23.68kg
R 8 CELKEM				60.00m	23.68kg
CELKEM					31.34kg

VÝPIS VÝZTUŽE SB9 2 Ks					
ČÍSLO	PROFIL	DÉLKA	KUSŮ	DÉLKA	HMOTNOST
8	R 6	0.30m	92	27.60m	6.13kg
R 6 CELKEM				27.60m	6.13kg
7	R 8	6.00m	8	48.00m	18.94kg
9	R 8	4.95m	60	297.00m	117.19kg
R 8 CELKEM				345.00m	136.13kg
CELKEM					142.26kg
VÝPIS VÝZTUŽE SB6 1 Ks					
ČÍSLO	PROFIL	DÉLKA	KUSŮ	DÉLKA	HMOTNOST
8	R 6	0.30m	60	18.00m	4.00kg
R 6 CELKEM				18.00m	4.00kg
7	R 8	6.00m	6	36.00m	14.21kg
9	R 8	4.95m	34	168.30m	66.41kg
10	R 8	1.70m	20	34.00m	13.42kg
R 8 CELKEM				238.30m	94.04kg
CELKEM					98.04kg
VÝPIS VÝZTUŽE SB7 1 Ks					
ČÍSLO	PROFIL	DÉLKA	KUSŮ	DÉLKA	HMOTNOST
8	R 6	0.30m	80	24.00m	5.33kg
R 6 CELKEM				24.00m	5.33kg
10	R 8	1.70m	16	27.20m	10.73kg
11	R 8	5.00m	10	50.00m	19.73kg
R 8 CELKEM				77.20m	30.46kg
CELKEM					35.79kg
VÝPIS VÝZTUŽE SB8 5 Ks					
ČÍSLO	PROFIL	DÉLKA	KUSŮ	DÉLKA	HMOTNOST
8	R 6	0.30m	480	144.00m	31.96kg
R 6 CELKEM				144.00m	31.96kg
7	R 8	6.00m	50	300.00m	118.38kg
10	R 8	1.70m	120	204.00m	80.50kg
R 8 CELKEM				504.00m	198.88kg
CELKEM					230.84kg
VÝPIS VÝZTUŽE KŠ1 1 Ks					
ČÍSLO	PROFIL	DÉLKA	KUSŮ	DÉLKA	HMOTNOST
4	R 6	0.21m	144	30.24m	6.71kg
R 6 CELKEM				30.24m	6.71kg
12	R 8	0.85m	18	15.30m	6.04kg
12	R 8	1.75m	36	63.00m	24.86kg
12	R 8	2.80m	16	44.80m	17.68kg
13	R 8	1.85m	16	29.60m	11.68kg
14	R 8	1.65m	16	26.40m	10.42kg
R 8 CELKEM				179.10m	70.68kg
CELKEM					77.39kg

VÝPIS VÝZTUŽE

ČÍSLO	PROFIL	DĚLKA	KUSŮ	DĚLKA	HMOTNOST
4	R 6	0.21m	144	30.24m	6.71kg
4	R 6	0.21m	576	120.96m	26.85kg
4	R 6	0.21m	624	131.04m	29.08kg
4	R 6	0.21m	2160	453.60m	100.68kg
4	R 6	0.21m	864	181.44m	40.27kg
8	R 6	0.30m	60	18.00m	4.00kg
8	R 6	0.30m	80	24.00m	5.33kg
8	R 6	0.30m	92	27.60m	6.13kg
8	R 6	0.30m	115	34.50m	7.66kg
8	R 6	0.30m	480	144.00m	31.96kg
R 6 CELKEM				1165.38m	258.67kg
1	R 8	0.60m	576	345.60m	136.37kg
1	R 8	0.60m	624	374.40m	147.73kg
1	R 8	0.60m	720	432.00m	170.46kg
1	R 8	0.60m	432	259.20m	102.28kg
2	R 8	0.70m	576	403.20m	159.10kg
3	R 8	6.00m	48	288.00m	113.64kg
3	R 8	6.00m	52	312.00m	123.11kg
3	R 8	6.00m	150	900.00m	355.13kg
3	R 8	6.00m	72	432.00m	170.46kg
5	R 8	1.10m	52	57.20m	22.57kg
6	R 8	1.50m	60	90.00m	35.51kg
6	R 8	1.50m	36	54.00m	21.31kg
7	R 8	6.00m	6	36.00m	14.21kg
7	R 8	6.00m	8	48.00m	18.94kg
7	R 8	6.00m	50	300.00m	118.38kg
7	R 8	6.00m	10	60.00m	23.68kg
9	R 8	4.95m	34	168.30m	66.41kg
9	R 8	4.95m	60	297.00m	117.19kg
10	R 8	1.70m	16	27.20m	10.73kg
10	R 8	1.70m	20	34.00m	13.42kg
10	R 8	1.70m	120	204.00m	80.50kg
11	R 8	5.00m	10	50.00m	19.73kg
12	R 8	0.85m	18	15.30m	6.04kg
12	R 8	1.75m	36	63.00m	24.86kg
12	R 8	2.80m	16	44.80m	17.68kg
13	R 8	1.85m	16	29.60m	11.68kg
14	R 8	1.65m	16	26.40m	10.42kg
R 8 CELKEM				5351.20m	2111.54kg
CELKEM					2370.21 kg
PROŘEZ 3%:					71.11 kg
HMOTNOST VÝZTUŽE CELKEM:					2441.32 kg

VÝPIS SÍTÍ

KŠ1

1 Ks

ČÍSLO	PROFIL	PLOCHA	KUSŮ	PLOCHA CELK.	HMOTNOST
15	SZ 8/150	2.55	1	2.55 m2	13.42kg
16	SZ 8/150	1.43	1	1.43 m2	7.52kg
SZ 8 / 150 CELKEM				3.98 m2	20.94kg
CELKEM					20.94kg
SÍŤ CELKEM:					20.94 kg
PROŘEZ 5%:					1.05 kg
HMOTNOST SÍTÍ CELKEM:					21.99 kg

BETON dle ČSN EN 206-1
C20/25, XC1, CI 0,20 Dmax 22 mm
VÝZTUŽ: B500b (10505 R)
KRYTÍ min. 50 mm